



ひらかた シルバー便り

会員数 **1,909** 人



男性 **1,376** 人

女性 **533** 人

令和8年2月1日 現在

発行：公益社団法人 枚方市シルバー人材センター

[住所] 〒573-0027 枚方市大垣内町3丁目14-1
[TEL] 844-2901 [FAX] 841-1088
[URL] <http://e14ea58r.ec-net.jp/>
[E-m] silver-c@jasmine.ocn.ne.jp

令和7・8年度 安全衛生標語優秀作品

廣瀬 千鶴 会員

第1位

『食事、睡眠、ノンストレス
健康寿命の三原則』



■ 今月のお知らせ ■

○令和7年度会費納入と会員資格について

事務局より

令和7年度会費（令和7年4月1日～令和8年3月31日まで）が未納の方へ
昨年12月に『会費納入のお願い』を送付した方で
未だに未納の方は、早期納入をお願いします。
令和8年3月31日までに納入が無い場合、自動的に退会となります。ご注意ください。

よろしく
お願いします



○除草専門会員募集 ※除草専門会員(草班)に登録していただく事が前提の募集

除草には《機械班》と《手班》があります

●機械班：機械作業《カルマーのみ・それ以外は禁止（違反者は罰則あり）》と手作業の両方で行います。

●手班：カマなどを使用し、手作業のみで行います。

ぜひお申し込み！



★ ★ ちょっと聞いて♪ 除草専門会員のメリット ★ ★

- ♪ 年齢制限なし
- ♪ 安全配慮の観点から1人仕事もあるが基本は複数人で
- ♪ 収入が多い
- ♪ スケジュール管理がある程度可能 → 自分の予定を優先できる

※ ご不明な点等は
ご遠慮なくお問合せ下さい
☎ 072-844-2901
(平日 9時～17時)

■ 入会条件 ■

- 健康で働く意欲がある！
未経験でもOK！
女性も大歓迎！
- 現在、未就業
- 道具類を自己負担できる方
- 機械班は
就業場所まで道具運搬のため
自由に使用できる自家用車を所有



◎今回は《機械班・手班》両方の募集
◎各入会条件をご了承いただける方は
下記の説明会へご参加ください

【開催日時】 令和8年3月9日(月) 13時30分から
【開催場所】 枚方市シルバー人材センター 2階 会議室
【受付期間】 令和8年2月24日(火)
～ 3月6日(金) 17時まで
【受付方法】 事務局へ電話または来局
☎ 072-844-2901

○確定申告関連

事務局より

■ 枚方税務署からのお知らせ

◎パソコンやスマートフォンでの申告のお願い

※国税庁ホームページ

URL: <https://www.nta.go.jp>

枚方税務署の確定申告会場は毎年大変混雑します。
感染予防の観点からも、ご自宅からパソコンやスマートフォンでの申告書作成・送信（提出）をお願いします。

★下記(1)(2)のどちらかで「e-tax」提出を！

(1) IDとパスワード方式（令和7年10月以降は新規発行なし）

・税務署で発行された利用者識別番号とPW

(2) マイナンバーカード方式

・マイナンバーカード（以下の暗証番号が必要）

※ 署名用電子証明書（英数字6～16桁）

※ 利用者証明用（数字4桁）

※ 券面事項（数字4桁）

・マイナンバーカード読取対応スマートフォン
又は、ICカードリーダライタ

今年は
e-tax
申告を！



★問合せ★

枚方税務署
☎ 072-844-9521

◎納付はキャッシュレス納付が便利

確定申告の納付には、スマホからPay払いできる『スマホアプリ納付』が便利です。このほか『クレジットカード納付』『ダイレクト納付』など 金融機関や税務署に行く必要がない『キャッシュレス納付』を是非ご利用ください。

◎確定申告会場

枚方税務署：スマホ申告専用会場

- 原則ご自身のスマホで申告書を作成していただきます
- 会場で申告する場合は、スマホとマイナンバーカードのほかマイナンバーカードの電子証明書（2種類の暗証番号）が必要
- 入場はLINEによるオンライン事前予約制です
※ 事前予約は 来署予定日の14日前から2日前まで可能
※ 予約が無い場合は 原則 当日入場できません

★開設期間と時間

令和8年2月16日(月)
～ 3月16日(月)

9時～17時

※ 土・日・祝日を除く

※ 受付は16時までですが
早めの終了あり



国税庁 LINE
公式アカウント

申告会場への
事前予約は
こちらから

公的年金等を受給の方、次の①と②の両方に該当する場合は
所得税の確定申告は不要。（住民税の申告が必要な場合あり）

- ① 公的年金等の収入金額の合計が 400万円以下
- ② 公的年金等にかかわる雑所得以外の所得金額が 20万円以下

住民税は… 地方税なので 市役所
所得税は… 国税なので 税務署

○クチコミによる会員募集にご協力を！

総務啓発部会より



人生100歳時代！共に生涯現役を！
立春とは名ばかりの寒さが続きますが、少しずつ日も長くなり 春の到来を待つばかり♪
仕事・同好会等 セカンドライフをより充実させ 楽しむ季節が始まる前に 仲間を増やしましょう！
会員の皆様のお知り合いへ シルバー人材センターを、ご紹介・お口添えをお願いします。

■ 会員の皆様へお願い ■

事務局へ問合せや申込み等のお電話をいただく際は、ご本人様
確認として、必ずご自身の『会員番号』と『氏名フルネーム』を
お伝え下さい。（例えば…田中・山本姓の方は40名近く！同姓同名も！）
お仕事をされている方は、発注者名も！ご協力をお願いします。

■ 今月の報告 ■

○日報提出締切日 2月分

[2月1日 ～ 2月28日 就業分]

令和 8 年 3 月 3 日 (水)

- ※ 日報の提出は 1日でも早くお願いします
- ※ FAXでも可 ☎ 072-841-1088
- ◎ ファックス番号の間違いにご注意ください



○配分金 振込日 1月分

令和 8 年 2 月 20 日 (金)

○会員事故発生件数

1 月 : 0 件 累計 : 3 件

いよいよ来年2026年4月1日より 自転車に『青切符』導入
信号無視・車道逆走・一時不停止・携帯等のながら運転など 113種類
酒酔い運転など極めて悪質な違反は 刑事処分の対象『赤切符』
まず、自転車安全利用五則の遵守を！

- ・自転車は、車道が原則、歩道は例外
- ・車道は左側を通行
- ・歩道は歩行者優先で、車道寄りを行く
- ・安全ルールを守る
- ・子どもはヘルメットを着用

ひらかたシルバー安全合言葉

事故はゼロで当たり前

○年会費(今年度)納入のご案内

令和 7 年度会費 : 1,200 円

《令和7年4月1日～令和8年3月31日》

- ・事務局窓口へ納入
- ・郵便振替もOK！ →

未納の方はお早めに！

■ 会費専用納入口座 ■

大阪 00970-9-103604

(公社) 枚方市シルバー人材センター

○就業情報

★ホームページ

URL: <http://e14ea58r.ec-net.jp/>



⇒ センター紹介
⇒ 就業情報

ホームページからお仕事チェックできます！

○就業実績

令和 7 年 4 月 ～ 令和 7 年 12 月度

受注件数 3,579 件
期間就業実人数 1,259 人
月間就業率 66.0 %

契約金額合計(税込) 529,793,522 円

配分金 435,061,296 円
(内訳) 事務費(税込) 92,533,649 円
材料費 2,198,577 円

■ 全国シルバー人材センター 令和5～令和7年度 ■
全国統一 スローガン

安全は 無理せず 焦らず 油断せず

ゼロ・リセット

英会話

Fantastic!

講習会便り

パソコン

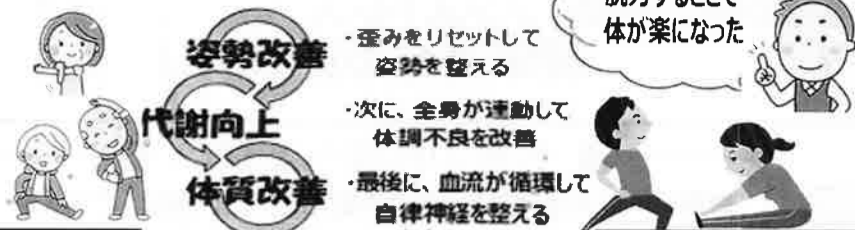
COMING SOON

★ふくろう教室コーナー♪注目! 受講生募集♪『ゼロ・リセット セルフ整体 (初回無料)』&『ふくろう英語講座』

■セルフ整体講座『ゼロ・リセット』

～本来の健康な状態にリセットし心身ともに整える整体～

- 開催日時 3月16日 (月) 10:50-12:00
○ 参加費 初回無料
○ 定員 先着10名



■ふくろう英語講座(初回参加者向け!!)

～英語を楽しむためのシルバークラスのための1回完結型講座～

- 開催日時 3月27日 (金) 10:45-12:00
○ 参加費 500円
○ 定員 先着10名

英会話教室とは、全く違う、初心者のための講座です。小中学生の教科書や映画や漫画のワンシーン。新聞記事や雑誌などを教材として学習♪

★お申込みは、事務局まで
受付開始は 令和8年2月24日 (火) より
☎ 072-844-2901 (平日9-17時)

★ふくろう教室パソコン講習注目! 受付開始は 令和8年2月24日 (火) 定員になり次第締切。申込先☎844-2901迄。

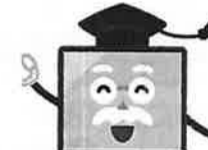
★「写真編集入門」受講生募集 【パソコン編】

講習内容 PC用の無料ソフトを使います。文字、図形の挿入(色の変更)
講習日時 令和8年3月19日(木) 10:00~12:00
受講料 1日間=500円
申込資格 パソコン文字入力、変換方法が少し出来る方
定員 10名程度 定員になり次第締切ります。
持ち物 ご自分のパソコン(無ければシルバーのPC使用)



★「パソコン入門」受講生募集! 【パソコン編】

講習内容 パソコンを使ってみたくけれど、「難しそう」「今さら聞かなくていい」そんな不安をお持ちの方!
講習日時 令和8年3月26日(木) 10:00~12:00
受講料 1日間=500円
申込資格 パソコン文字入力、変換方法が少し出来る方
定員 10名程度 定員になり次第締切ります。
持ち物 ご自分のパソコン(無ければシルバーのPC使用)



「スマホ・タブレット」受講生募集! 【スマホ編】

講習内容 クイック設定パネルの使い方(Wi-Fi, Bluetooth, ライトのON/OFF等)
講習日時 令和8年3月4日(水)
令和8年3月25日(水)
受講料 2日間=1,000円
申込資格 スマホやタブレットを少しでも使ったことのある方
定員 10名程度 定員になり次第締切ります。
持ち物 ご自分のスマホ又はタブレット(貸出不可)



パソコン・スマホ お困りごと相談(受付中)! 【パソコン・スマホ】

パソコン同好会では、お困りごとのご相談を承っています。
開催日時 平日のご希望日
申込資格 シルバー会員・パソコン・スマホをお持ちであること。
申込み先 シルバー事務局 Tel 844-2901
*お電話相談500円/お持ち込み・派遣は別途見積り



◎新年一発! 頭をやわらかく! なぞなぞ編◎
駅は駅でも、おしりにありそうな赤い駅って、な〜んだ?
答えは「血液(けつ・えき)」です!!

歩好会

写友会

同好会便り

ゴルフ

COMING SOON

俳句

将棋

囲碁

吹矢

詩吟

リフォーム

COMING SOON

～ぶら参道で紹介された名水の水無瀬神宮へ～ 【歩好会】

開催日 令和8年3月13日(金) 小雨決行
行先 水無瀬神宮、関大明神社
行程 京阪枚方市駅-阪急高槻駅-水無瀬駅-水無瀬神宮-関大明神社-大山崎
参加費 300円
持ち物 弁当、水筒、敷物、雨具、健康保険証
申込期間 令和8年3月6日(金) 午後3時迄
★参加ご希望の方は、シルバー人材センター事務局まで ☎844-2901



第147回 ゴルフコンペご案内! 【ゴルフ】(SHG会)

日時 2026年4月1日(水) 午前9時03分 スタート
場所 牧野パークゴルフ 定員7組 28名
プレー費 7,400円(税込、昼食付、4人乗りカート代含む)
会費 2,000円(当日SHG会受付でお支払いください)
申し込み 令和8年3月17日(火) 締切 事務局まで Tel 844-2901



思い出のアルバムを作ろう! 会員募集! 【写友会】

景色、季節の花畑、建築物等求めて楽しく撮影に行こう!

- 1. 定例会 毎月第三土曜日午前10時から正午まで実施
2. 撮影会 毎月1回以上 撮影場所は毎月の定例会で決定
3. 年会費 12,000円(前期1~6月/後期7~12月 各6,000円)



リフォーム同好会♪ 【和服リフォーム】

私たち和服リフォーム同好会は、古着・着物・コート・帯から作業衣・半纏・綿入れちゃんちゃんこ・ベスト・バック・袋物等多くの作品を作っています。



お知らせ♪

事務所1階 ワンコイン販売開始♪
掘り出し物見つかるかもよ~(#~#)
お金は投入箱に入れていただくので、お手軽に買い物できます!!



俳句同好会作品紹介
「万年青」 一月句会報
生かされて喜びあふて初句会
夜の道あをぎみる空冬銀河
寄り添ふて破魔矢を抱く若夫婦
七日粥仕上げに塩のひとつまみ
買初や鳩居堂まで足運び
一人居の窓辺に届く除夜の鐘
大年の花火のあがる遊園地
月例会・毎月第一月曜日(十三時~十六時) 無料
会場・シルバー人材センター(二階会議室椅子席)
連絡先(電話) 八四四-二九〇一

詩吟に興味のある方募集! 【詩吟】

練習日 月2回 第一・三月曜 午後2時~4時迄(2時間)
場所 蹉跎生涯学習市民センター
申込先 藤原 忠尚 090-8821-6202
中西 光男 090-5097-7840



感染症予防の為、下記同好会はしばらく活動を休止します...m(__)m
将棋同好会・囲碁同好会 活動休止